



RESUM DE PRODUCCIÓ DE GARROVA CAMPANYA 2025 CONSELL

1. CONDICIONS DE CULTIU

La parcel·la de garrovers de Consell ocupa una superfície de 1.39 , ha i es gestiona en regadiu amb una dosi aproximada de 1000 metres cúbics per hectàrea i any. El marc de plantació de 8 x 8 m. La plantació es va fer en tres fases, el 2017, el 2018 i el 2020.

Taula 1. Varietats assajades, origen i sexe . *Font:* elaboració pròpia.

Varietat	Origen	Sexe	Any plantació
Bauçana	Mallorca	Femení	2017
Bugadera	Mallorca	Femení	2017
D'en Pau	Mallorca	Femení	2017
Duraió	Mallorca	Femení	2017
E13P (H2-12)	Selecció IRFAP	Hermafrodita	2017
Granja	Selecció IRFAP	Femení	2017
JR-10	Mallorca	Femení	2017
JR-6	Mallorca	Hermafrodita	2017
Negrill	Mallorca	Femení	2017
Ordines	Mallorca	Femení	2017
Rojal	Tarragona	Femení	2017
Vera	Mallorca	Femení	2017
8P	EIG	Hermafrodita	2018
Turis	Crisol	Hermafrodita	2018



2. PRODUCCIÓ DE GARROVA

Les dades de producció acumulada per arbre es representen a la Figura 1, on els valors obtinguts corresponen als arbres plantats a l'any 2017 excepte 8P i Turis que són del 2018. S'indiquen les dades de producció de les tres campanyes anteriors i el total acumulat.

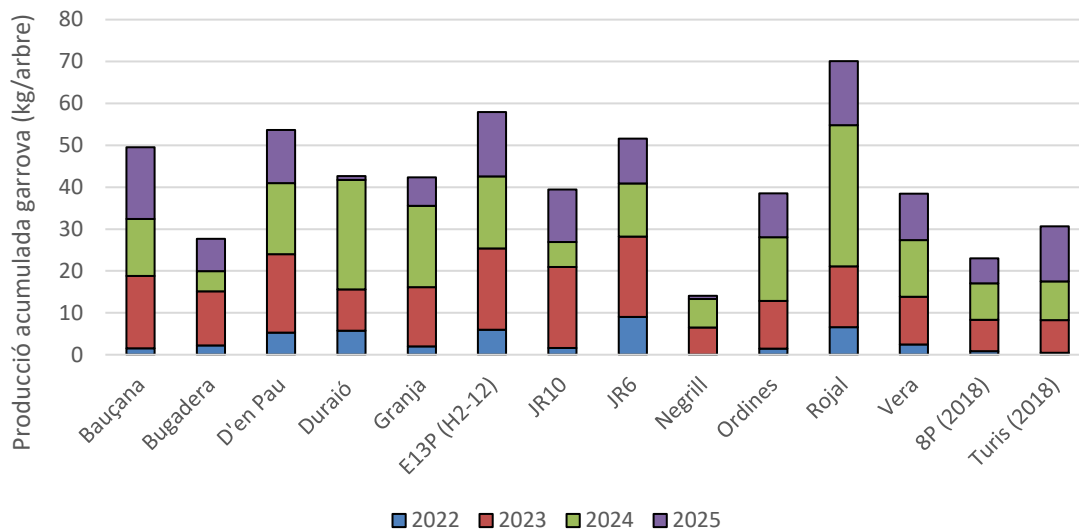


Figura 1. Producció acumulada de les diferents varietats a la finca de Consell.



3. RENDIMENT EN GARROVÍ

El rendiment de garroví s'ha determinat com la relació entre el pes de garroví i el pes de la garrova, expressat en %.

Per obtenir el rendiment en garroví, es varen utilitzar 500 g de garrova de cada varietat. Les dades de rendiment en garroví per varietat es mostren a la Figura 2.

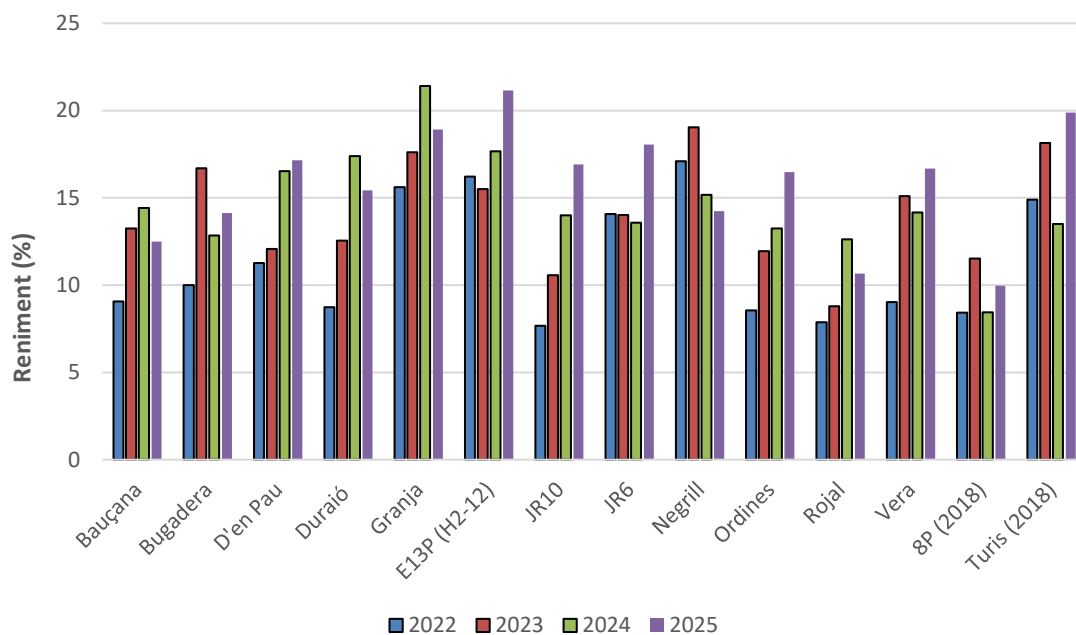


Figura 2. Rendiment de les diferents varietats a la finca de Consell.



4. PRODUCCIÓ DE GARROVÍ

Tenint en compte el rendiment de les varietats de la parcel·la, s'obté un valor de referència de producció de garroví per arbre. Els resultats obtinguts a les diferents campanyes es presenten a la Figura 3.

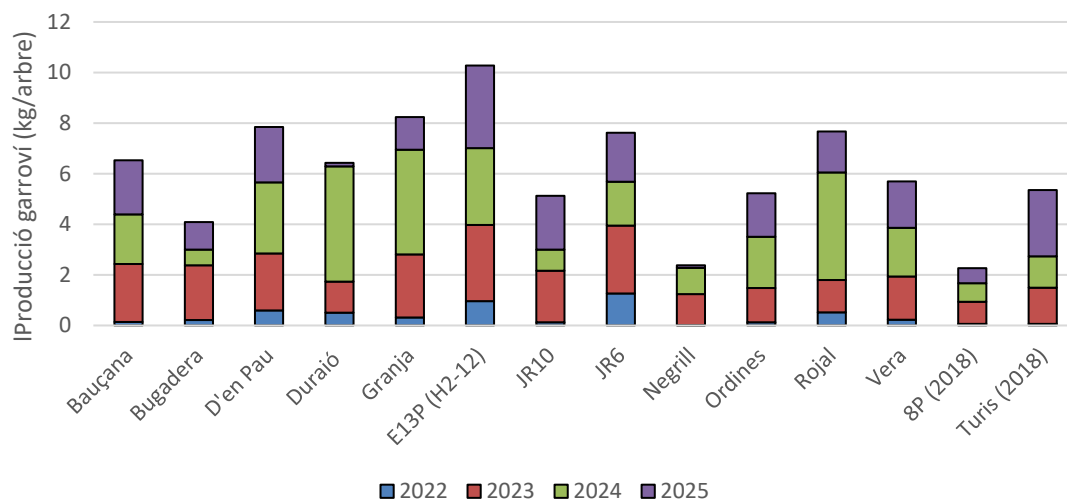


Figura 3. Producció acumulada de garroví de les diferents varietats a la finca de Consell.