



RESUM PRODUCCIÓ D'AMETLLA

CAMPANYA 2024-2025

CAMP EXPERIMENTAL DE XORRIGO

1. CONDICIONS DE CULTIU

La parcel·la es va plantar entre 2014 i 2015, una superfície total de 2,13 hectàrees. Les varietats experimentals suposen una superfície de 0,7 hectàrees, 12 varietats i un total de 168 arbres. La distribució de cada varietat es presenta amb tres blocs a l'atzar, 4 arbres per bloc i un total de 12 arbres per varietat. A la taula 1 es presenten les varietats i els seus centres obtentors.

Taula 1. Llistat de varietats cultivades a Xorrigo.

Varietat	Origen mostra	Parentals	Autofèrtils
Antoñeta	CEBAS-CSIC	Ferragnes x Tuono	Sí
Belona	CITA	Blanquerna x Bella d'Aurons	Sí
Constantí	IRTA	FGFD2 x pol·linitzador lliure	Sí
Ferragnes	INRA	Aï x Cristomorto	No
Glorieta	IRTA	Primorskiy x Cristomorto	No
Lauranne	INRA	Ferragnes x Tuono	Sí
Mardía	CITA	Felisa x Bertina	Sí
Marinada	IRTA	Lauranne x Glorieta	Sí
Marta	CEBAS-CSIC	Ferragnes x Tuono	Sí
Masbovera	IRTA	Primorskiy x Cristomorto	No
Penta	CEBAS-CSIC	SS133 x Lauranne	Sí
Soleta	CITA	Blanquerna x Bella d'Aurons	Sí
Tarraco	IRTA	FLTU18 x Anxaneta	No
Vairo	IRTA	4-665 x Lauranne	Sí



2. PRODUCCIÓ D'AMETLLA

2.1. Producció mitja per arbre i varietat

La recol·lecció es va dur a terme els dies 4 i 5 de setembre mitjançant un paraigües recol·lector. Es va pesar cada bloc d'arbres per separat i es varen sumar als altres dos blocs, obtenint el total de producció per 12 arbres de la varietat. Els valors de producció es mostren a la Figura 1.

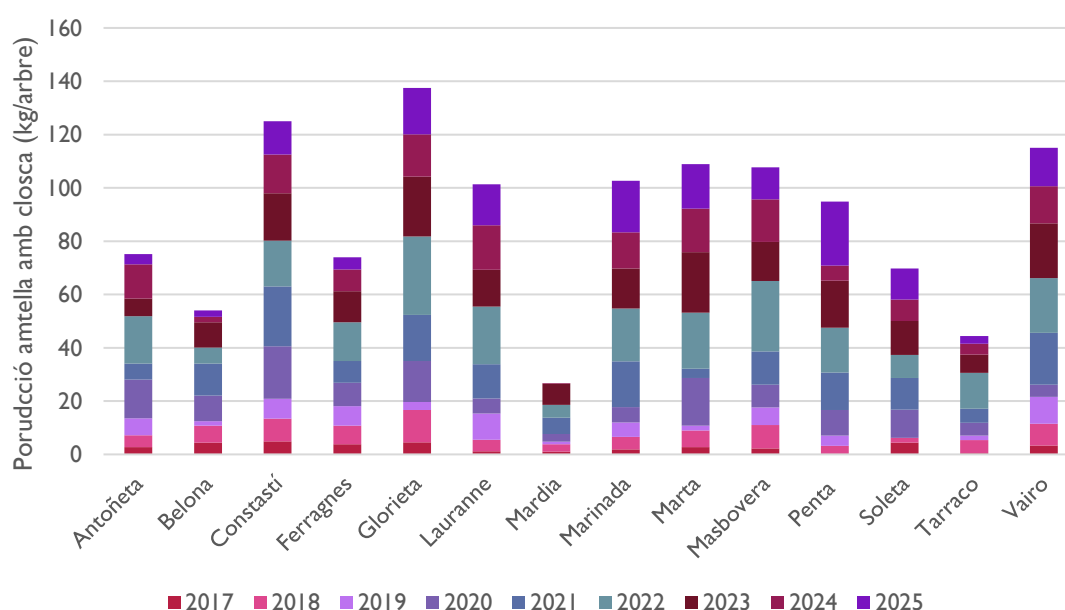


Figura 1. Producció acumulada per arbre de les diferents varietats a la finca de Xorrigo.

2.2. Producció estimada per varietat i hectàrea.

Les dades de la producció estimada s'han obtingut a partir de les dades de la producció unitària per varietat, tenint en compte que el marc de plantació és de 7 x 6 m. Els valors es mostren a la Figura 2.

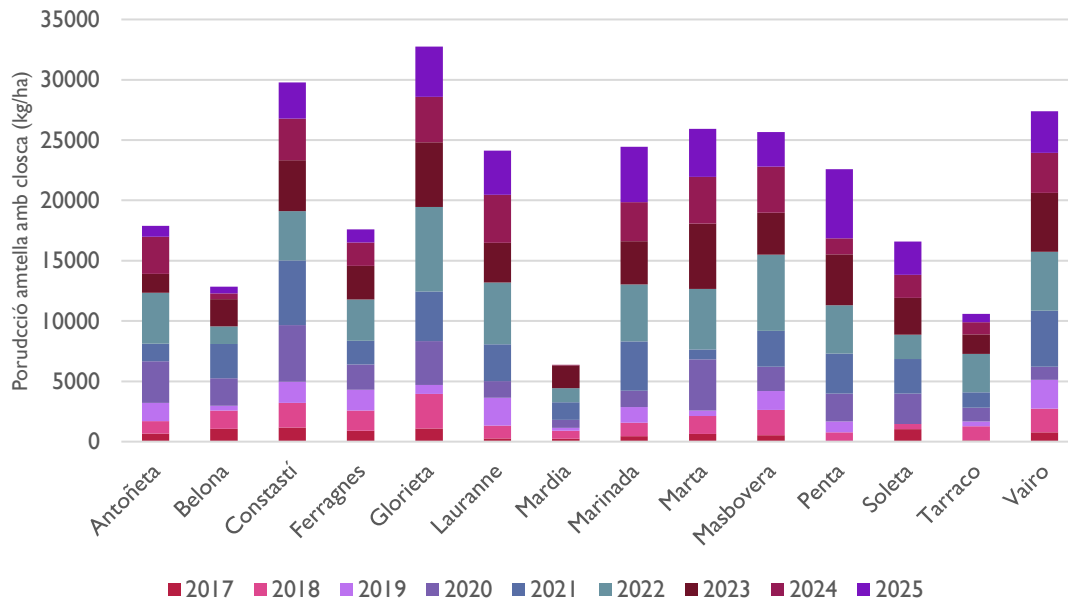


Figura 2. Producció acumulada per hectàrea de les diferents varietats a la finca de Xorrigo.



3. RENDIMENT EN BESSÓ

El rendiment en bessó s'ha determinat com la relació entre el pes del bessó i el pes de l'ametlla amb closca, expressat amb %.

3.1 Rendiment en bessó segons varietat

Per obtenir el rendiment en bessó es va agafar 1 kg d'ametlles aleatòriament de la producció total de la varietat i es van trencar utilitzant una trencadora. Els valors es mostren a la Figura 3.

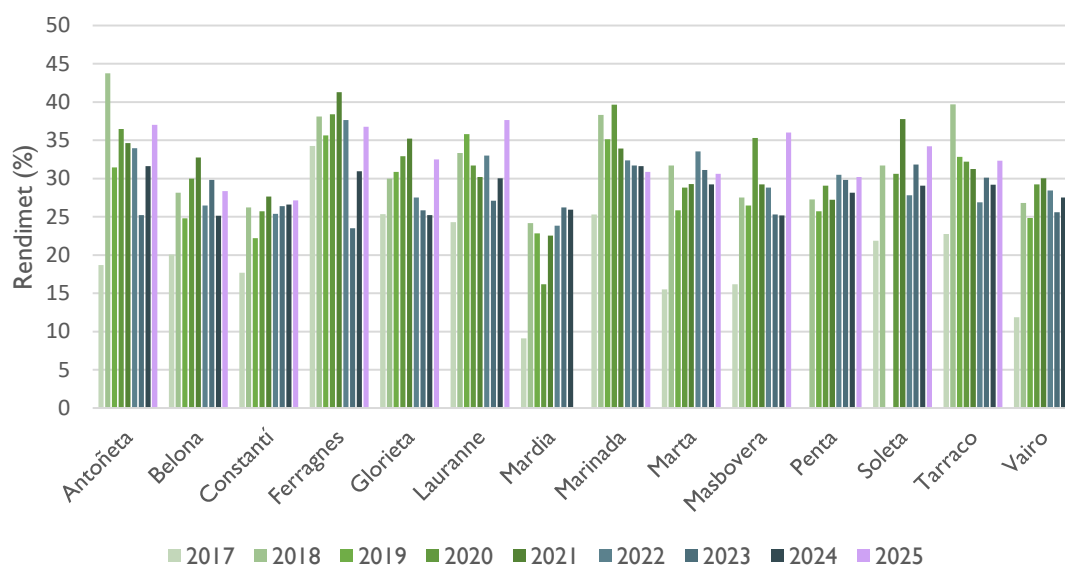


Figura 3. Rendiment de les diferents varietats a la finca de Xorrigo.

4. PRODUCCIÓ DE BESSÓ

4.1. Producció mitjana de bessó per arbre i varietat

La producció en bessó s'ha obtingut mitjançant el rendiment presentat a l'anterior apartat. A la Figura 4 es poden observar els valors obtinguts de bessó per arbre de cada varietat.

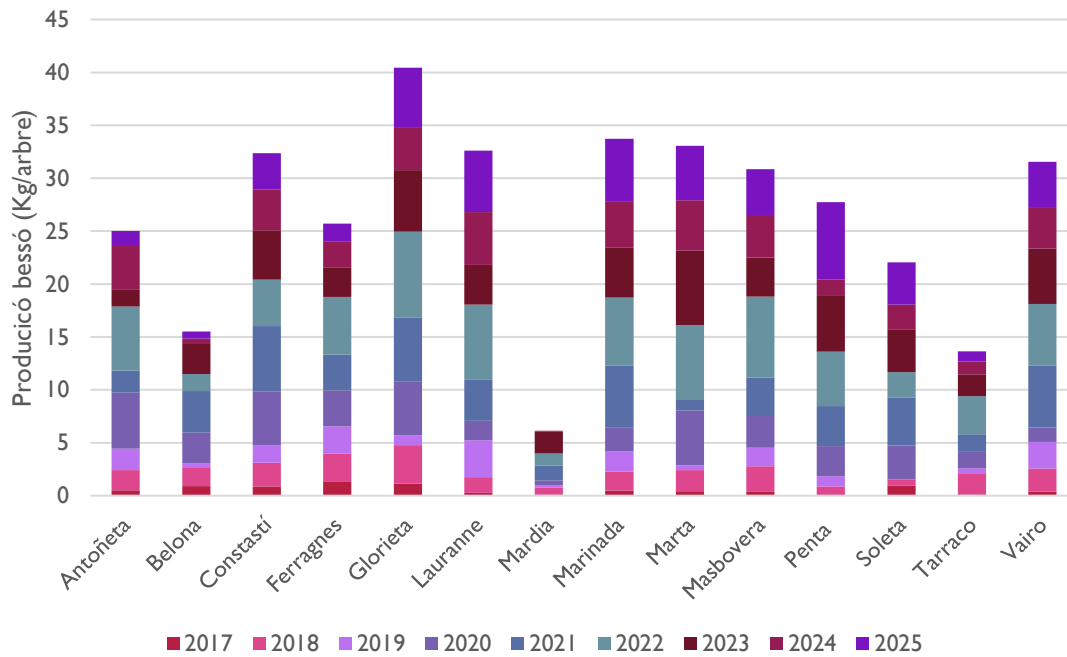


Figura 4. Producció acumulada per arbre de les diferents varietats a la finca de Xorrigo.

4.2. Producció estimada per varietat i hectàrea

Les dades de la producció estimada s'han obtingut a partir de les dades de la producció unitària per varietat, tenint en compte que el marc de plantació és de 7 x 6 m. Els valors es mostren a la Figura 5 i s'han ordenat de menor a major valor.

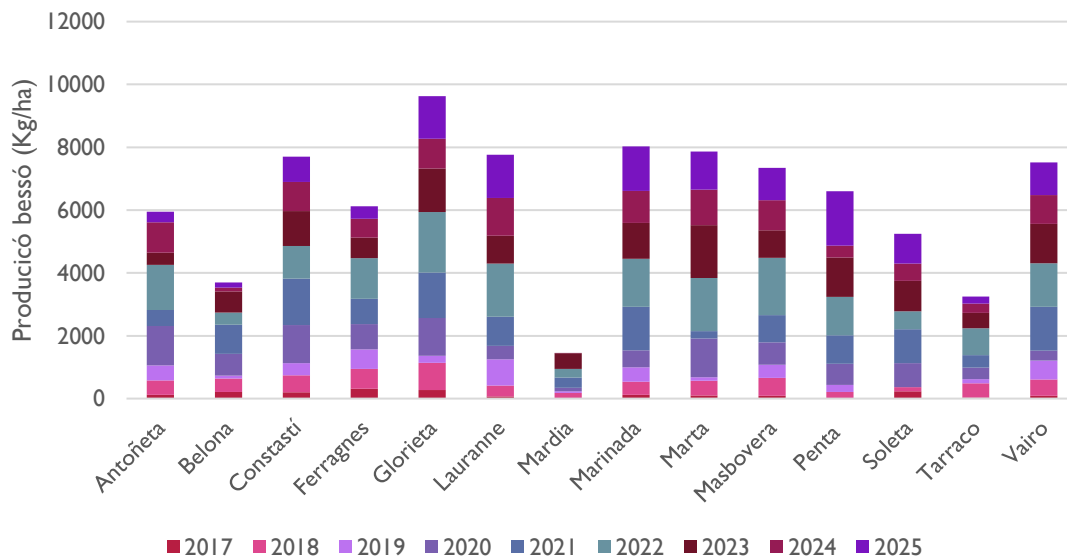


Figura 5. Producció acumulada per hectàrea de les diferents varietats a la finca de Xorrigo.